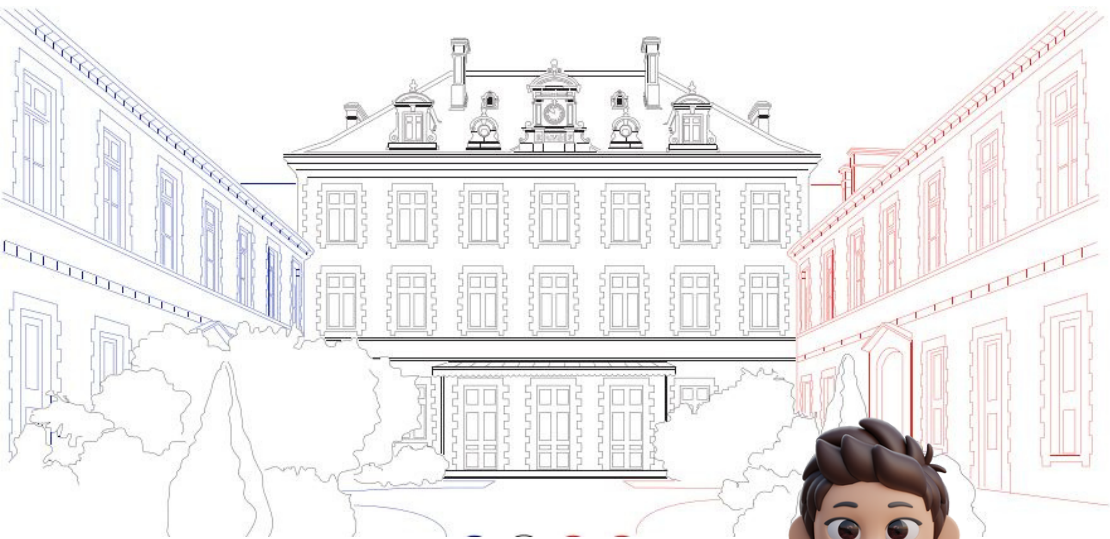


Journées Européennes du patrimoine



Bienvenue à la
préfecture de la
Vendée !



Ici, tu dois cocher la case avec la bonne réponse



“A toi de jouer !”

Qui a créé les préfets ?



Napoléon Bonaparte



Louis IX



Louis XVIII



Napoléon III

A quelle date le corps préfectoral a été créé ?



3 thermidor an 7

(21/07/1799)



28 pluviôse an VIII

(17/02/1800)



18 brumaire an VIII

(09/11/1799)



23 ventôse an IX

(14/03/1801)

Où est située la première préfecture en 1800 ?



La Roche-sur-Yon



Les Sables d'Olonne



Fontenay-le-Comte



Les Herbiers



“Je me trouve dans la cour d'honneur de la préfecture, mais je ne sais plus en quelle année elle a été construite à La Roche-sur-Yon ?
Peut-être que tu pourrais m'aider ?”

Entoure la réponse exacte :

1805

1807

1808

1809

Quel architecte termine la construction de la préfecture à La Roche-sur-Yon ?

- L'ingénieur Marie-François Cormier
- L'ingénieur Duvivier
- L'ingénieur Vallot



“Regarde bien la photo, la réponse est sur l'image...”



Le préfet Lefaucheu des Aunois

Le préfet Merlet

Le préfet Prosper de Barante



En 1809, le premier préfet s'installe à la préfecture de La Roche-sur-Yon. Qui est-ce ?

De 1809 à aujourd'hui, combien y-a t'il eu de préfets en Vendée selon toi?

56

72

83

98

Entoure la réponse exacte 

Sais-tu comment le préfet est nommé ?



Par le peuple



Par décret du président de la République sur proposition du premier ministre et du ministre de l'intérieur



Par les maires du département

La tenue du préfet...



Parements de
manches brodés

Casquette

Veston croisé

Pattes d'épaules


Et maintenant, relie les
noms et les attributs
communs que porte un
préfet...



“Le bureau du préfet est classé à l'inventaire des monuments historiques (anciennement appelé salon bleu).

Les motifs de porte laissent penser qu'il était originellement...”



Raye la réponse fausse 



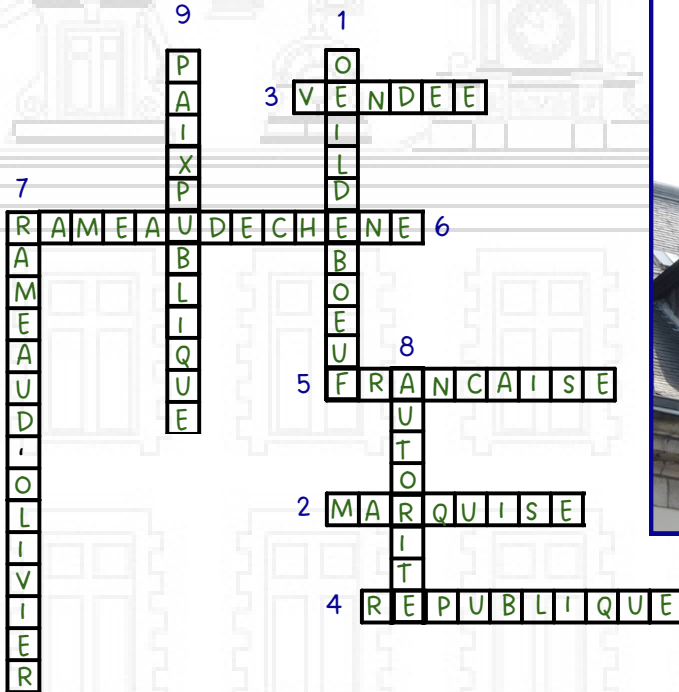
Un salon de musique



Un salon de danse



“Une grille de mots croisés qui va te permettre de tout connaître sur l'horloge !”



1. Comment appelle t-on les deux petites ouvertures situées aux extrémités de l'horloge ?

Oeil de boeuf, lucarne, lanternon.

2. La protection au-dessus du perron s'appelle...

Pergola, marquise, demoiselle.

3. Que signifie le V inscrit sur l'horloge ?

Vive la France, Vivre, Vendée.

4. Que veut dire le “R” en bas à gauche de l'horloge ?

République, Royauté, Règne.

5. Que veut dire le “F” en bas à droite de l'horloge ?

France, Française, Fannion.

6. La feuille à gauche du “V” est un rameau de...

Peuplier, fougère, chêne,

7. La feuille à droite du “V” est un rameau de...

D'olivier, marronnier, d'ortie.

8. Quel est le symbole du chêne ?

La colère, l'autorité, la rigueur.

9. Quel est le symbole de l'olivier ?

L'amour, le partage, la paix publique.



Nous voici dans le vestibule. Dis-moi à quoi correspondent les deux détails ?



A quoi correspond le motif gravé sur le siège ?

- Les blasons des mairies
- Les blasons des cantons de département
- Les blasons de la noblesse

Quel est le style des colonnes ?

- Dorique
- Ionique
- Corinthienne

Le préfet est le représentant de l'État dans le département.

Parmi les missions suivantes, retrouve les trois missions dévolues au préfet :

- Le préfet veille au maintien de l'ordre et à la sécurité des populations et des biens
- Le préfet est chargé d'exécuter les décisions du conseil municipal
- Le préfet est le garant de l'exercice des droits et des libertés des citoyens (élections, nationalités, titres, etc.)
- Le préfet est chargé de la construction, de l'entretien et de l'équipement des écoles, collèges et lycées
- Le préfet met en œuvre les politiques du gouvernement



Nomme les 4 symboles de la République :

Le drapeau tricolore

La devise "liberté, égalité, fraternité"

La Marianne

La Marseillaise (14 juillet)



Relie les mois du calendrier républicain à ceux du calendrier grégorien :



Le calendrier grégorien est un calendrier scolaire conçu à la fin du XVI^e siècle pour corriger la dérive séculaire du calendrier julien alors en usage. Il porte le nom de son instigateur, le pape Grégoire XIII. Adopté à partir de 1852 dans les États catholiques, puis dans les pays protestants, son usage s'est progressivement étendu à l'ensemble du monde au début du XX^e siècle.

Le calendrier républicain fut créé pendant la Révolution française, et fut utilisé de 1792 à 1806, ainsi que brièvement durant la Commune de Paris. Il entre en vigueur le 15 vendémiaire an II (6 octobre 1793) mais débute le 1^{er} vendémiaire an I (22 septembre 1792), jour de proclamation de la République déclaré premier jour de l'« ère des Français ».

Pour t'aider : les mois d'automne se terminent "aire", les mois d'hiver se terminent "ose", les mois du printemps se terminent "al" et les mois d'été se terminent "or"

Vendémiaire - période de vendanges	20 avril - 19 mai
Brumaire - brumes et brouillards	18 août - 16 septembre
Frimaire - froids	20 mai - 18 juin
Nivôse - neige	21 mars - 19 avril
Pluviôse - pluies	20 janvier - 18 février
Ventôse - vents	19 juillet - 17 août
Germinal - germination	19 juin - 18 juillet
Floréal - épanouissement des fleurs	21 novembre - 20 décembre
Prairial - récolte des prairies	22 septembre - 21 octobre
Messidor - moissons	21 décembre - 19 janvier
Thermidor - chaleurs	19 février - 20 mars
Fructidor - fruits	22 octobre - 20 novembre

Retrouve le nom des
soldats de la garde
impériale de Napoléon :



Cannonier, 3ème régiment
d'artillerie à pied

Trompette, Garde
impériale gendarmerie
d'élite



Tambour, Livrée impériale
à île d'Yeu



Hussard, (tenue d'été),
escadron sur un dolmen

Nous voici dans le jardin
de l'hôtel préfectoral,
cite les éléments qui
t'intriguent...



.....

.....



“Par exemple, ici se trouve la
glacière qu'utilisaient les
préfets pour conserver les
aliments : étonnant non?”

Bravo à toi !



Vérifie tes réponses en scannant
le QRcode ci-dessous :

